

Hoe sla je informatie op?

Op internet staat veel informatie die je kunt gebruiken voor het maken van een werkstuk of spreekbeurt. Maar hoe bewaar je die informatie? Dat ga je nu leren.

Informatie aan Favorieten toevoegen

Stap 1

Je hebt een internetpagina op je scherm staan. Bijvoorbeeld over het regenwoud. Je wilt deze informatie bewaren. Dat kan op verschillende manieren.

Stap 2

De snelste en handigste manier is de pagina toevoegen aan je Favorieten. Dan vind je de pagina later gemakkelijk terug. Ga met je muis op de pagina staan.

Stap 3

Klik met je rechtermuisknop. Kies: Aan Favorieten toevoegen.

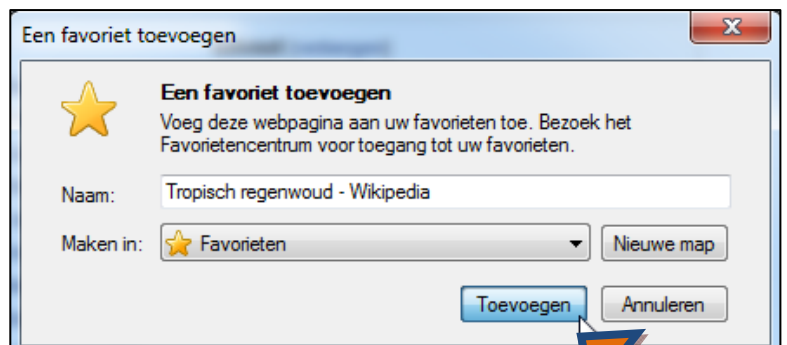


Stap 4

Er verschijnt een menu. Je kunt de naam gebruiken die in het menu staat. Je kunt ook zelf een naam geven aan de pagina.

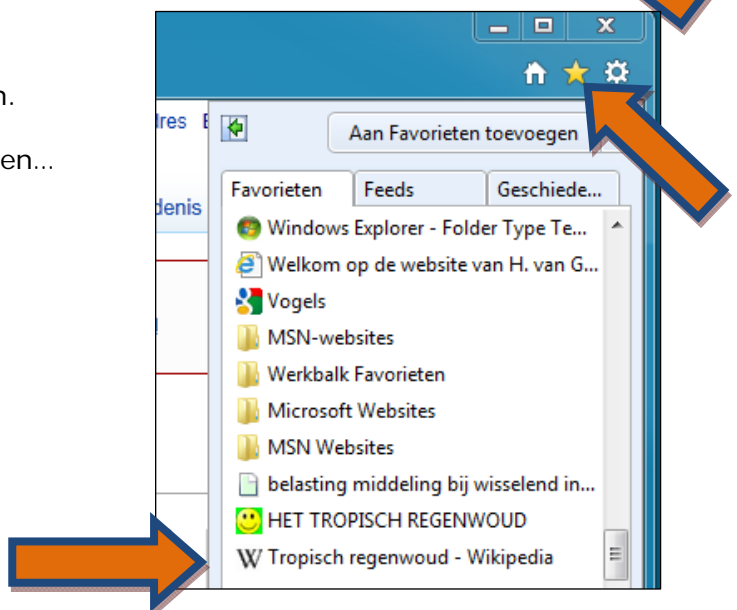
Stap 5

Klik op Toevoegen.



Stap 6

Wil de pagina opnieuw gebruiken? Dan klik je op het sterretje van Favorieten. Dat staat rechts boven. Daarna klik je op de naam van de pagina en... daar is hij weer!



Informatie in Word bewaren

Stap 7

Je kunt het internetadres van de pagina ook in een Word-document bewaren. Dat doe je zo.

Selecteer met je muis het internetadres in de adresbalk.

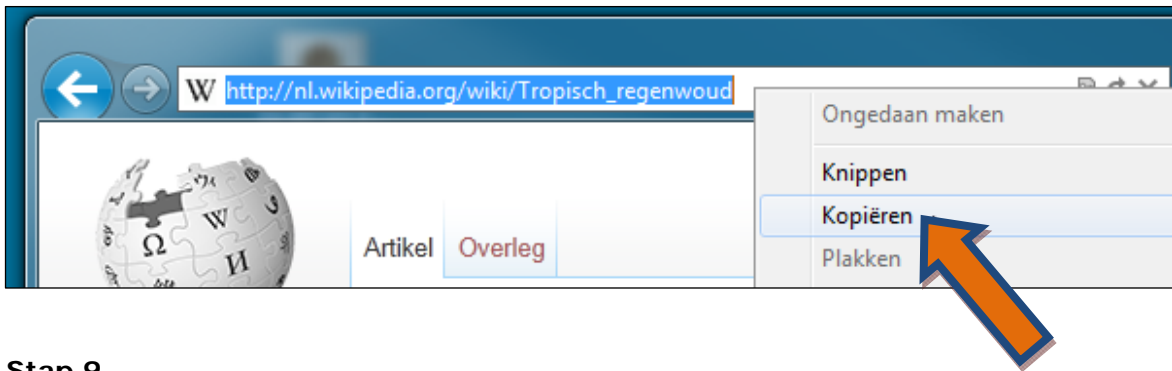
Blijf met je muis op het adres staan.



Stap 8

Klik met je rechtermuisknop.

Kies Kopiëren.



Stap 9

Open Word.

Klik met je muis op de pagina.

Klik met je rechtermuisknop.

Kies Plakken.

Stap 10

Druk daarna op Enter.

http://nl.wikipedia.org/wiki/Tropisch_regenwoud

Stap 11

Op deze manier kun je allerlei adressen met informatie voor je werkstuk opslaan.

Zo'n adres heet ook wel een link of koppeling.

Vergeet niet om je Word-document op te slaan.

Stap 12

Wil je de internetpagina later weer gebruiken, dan open je het Word-document.

Druk op de Control knop en klik tegelijk met je muis op het adres.

De pagina verschijnt weer.

Tekst van internetpagina opslaan

Stap 13

In plaats van alleen het adres op te slaan, kun je ook stukjes tekst van een internetpagina opslaan.

Dat doe je zo.

Selecteer de tekst die je wilt bewaren.

Stap 14

Klik met je rechtermuisknop op de tekst die je geselecteerd hebt.

Kies Kopiëren.



extensieve zwenkbouw (shifting cultivation) zonder zeer geavanceerde landbouwtechnieken duurzaam is. Hoe lastig deze gronden te bewerken zijn blijkt uit het feit dat zelfs moderne plantages van b.v. [eucalyptus](#) (houtsoort) of [oliepalm](#) het op langere termijn het niet redden. Dit gegeven maakt de gevolgen van [ontbossing](#) nog catastrofaler.

Indeling regenwouden

Het tropisch regenwoud verschilt per continent. Welk soort regenwoud er op een bepaalde plek groeit, hangt af van de hoogte en de hoeveelheid neerslag. Het tropische regenwoud wordt onderverdeeld in 3 verschillende klassen, die hieronder apart worden beschreven.

Een woud dat eigenlijk geen deel uitmaakt van de tropische regenwouden is het [Mangrove-bos](#). De wortels van de bomen staan in brak of zout water, en hierdoor zijn ze veel minder afhankelijk van neerslag. [Mangrove-bossen](#) zijn daarom ook in drogere gebieden te vinden, mits het gebied aan de kust ligt.

Tropisch laaglandregenwoud

- Hoogte: 0-1200 m
- Gemiddelde temperatuur: 25-30 °C
- Gemiddelde neerslag: 2000-4000 mm

In het laaglandregenwoud groeien de hoogste tropische bomen; tot wel bijna 90 meter hoog in sommige regenwouden. Tropisch laaglandregenwoud wordt beschouwd als het 'echte' regenwoud. De ondergroei is niet erg dicht door gebrek aan zonlicht. De bodem is meestal onvruchtbaar. Men vindt er veel verschillende

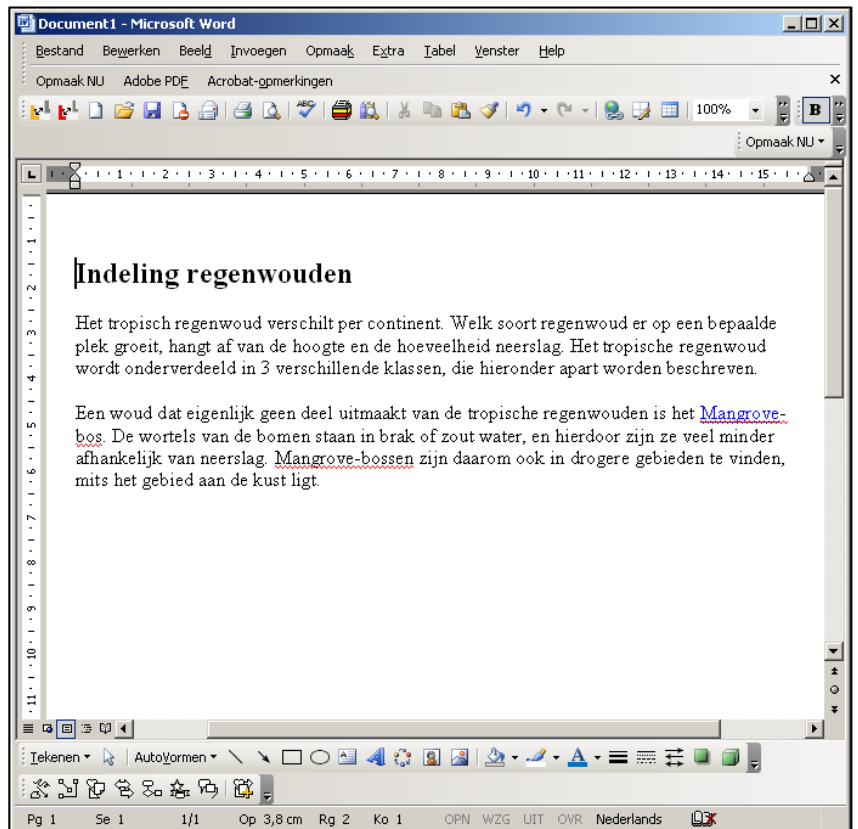
Stap 15

Open Word.

Klik met je muis op de pagina.

Klik met je rechtermuisknop.

Kies Plakken.



Document1 - Microsoft Word

Bestand Bewerken Beeld Invoegen Opmaak Extra Tabel Venster Help

Opmaak NU Adobe PDF Acrobat-gpmerkingen

Indeling regenwouden

Het tropisch regenwoud verschilt per continent. Welk soort regenwoud er op een bepaalde plek groeit, hangt af van de hoogte en de hoeveelheid neerslag. Het tropische regenwoud wordt onderverdeeld in 3 verschillende klassen, die hieronder apart worden beschreven.

Een woud dat eigenlijk geen deel uitmaakt van de tropische regenwouden is het [Mangrove-bos](#). De wortels van de bomen staan in brak of zout water, en hierdoor zijn ze veel minder afhankelijk van neerslag. [Mangrove-bossen](#) zijn daarom ook in drogere gebieden te vinden, mits het gebied aan de kust ligt.

Pg 1 Se 1 1/1 Op 3,8 cm Rg 2 Ko 1 OPN WZG UIT OVR Nederlands

Stap 16

Vergeet niet om je Word-pagina op te slaan.

Tot slot

Heb je goede informatie op internet gevonden?

Dan weet je nu hoe je die kunt opslaan.